



## PROVISION SOFTWARE

ProVision è una suite di programmi che permette di raccogliere tutte le informazioni relative alla qualità della produzione attraverso il collegamento automatico con selezionatrici, metal detector, bilance statiche e x-ray di diversi produttori. I moduli sono stati realizzati in modo che ogni azienda possa scegliere quelli che permettono di soddisfare il proprio modello di qualità.

25+ Anni di Esperienza

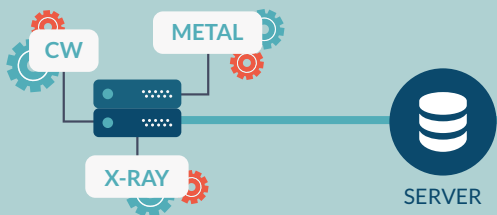
8 Nazioni coperte

25+ Modelli di selezionatrici



## CW METAL XRAY

- Modulo di raccolta dati da: selezionatrici ponderali, metal detector e X-ray



## PROBASE

- Gestione anagrafici
- Capitolati di controllo
- Supervisione Produzione
- Statistiche
- Tracciabilità
- Stampa Report



## COMMANDER

- Funzioni di monitor per selezionatrici e metal
- Possibilità di programmare i prodotti sulle selezionatrici
- Verifica il settaggio dei parametri di controllo
- Indica l'andamento della produzione



## FEEDBACK

- Visualizzazione in tempo reale della situazione della produzione



## MOBILE

- Controlli attributi
- Fermi macchina
- Materiali di confezionamento



## PROMETRO

- Controlli metrologici
- Controlli visivi
- Controlli per attributi
- Rilevazione umidità temperatura, O2 e CO2



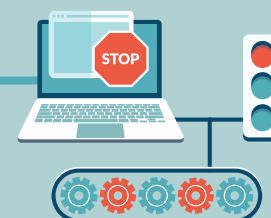
## PROPALLETS

- Etichettatura pallet
- Memorizzazione quantitativi
- Versamento a magazzino



## FERMI E CONTAPEZZI

- Registrazione Controlli preliminari start-up linea
- Registrazione termini linea
- Contapezzi





## MODULO PROBASE

È il modulo core dell'applicativo che comprende tutte le funzioni base e di configurazione del database. È possibile visualizzare tutti i dati provenienti da selezionatrici, metal detector, x-ray e bilance statiche. Attraverso apposite dashboard e report è possibile consultare tutti i dati statistici in real time o già storicizzati.



### PAPERLESS

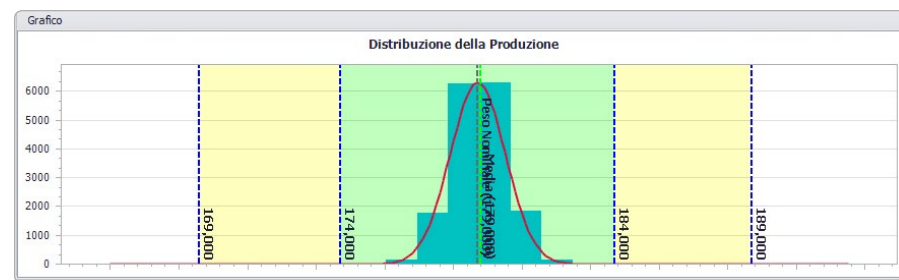
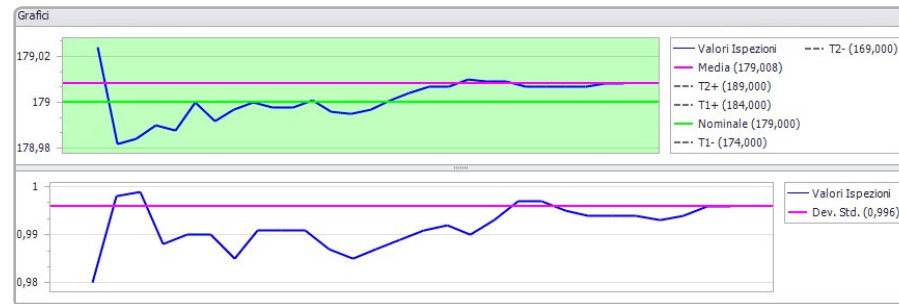
Tutti i dati sono memorizzati in un database relazionale SQL, eliminando così tutto il cartaceo.

I dati che possiamo visualizzare dalle bilance sono:

- Media,
- deviazione standard,
- overfilling di produzione,
- classificazione dei pezzi controllati e rifiutati in base alle fasce di tolleranza dei pesi,
- CP e CPK.

Lato metal detector e x-ray è possibile visualizzare:

- pezzi scartati,
- check effettuati,
- cambi prodotto,
- variazioni di frequenza,
- falsi positivi,
- allegare note e immagini degli inquinanti.



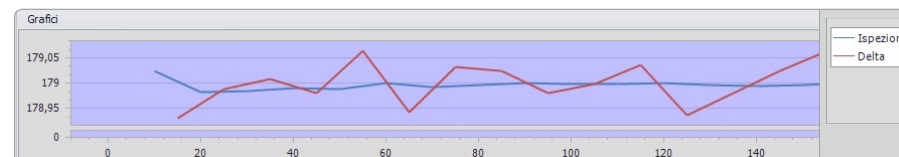
Lotti in Produzione: Modifica - Lotto in Produzione - [0467] CARC. PCAR - Lotto 160426 - Linea 08 Visualizza - Ispezioni e Dati Singoli X

Codice: 0467 Descrizione: CARC. PCAR ID Interno: 026P7

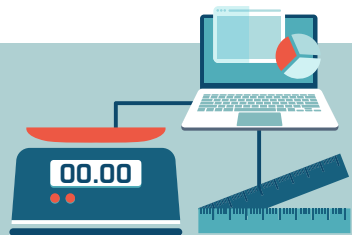
N. Lotto: 160426 Macchina/Linea: 08

Ispezioni del Controllo: SELE CONTR PESO SELEZIONATRICE Nominale: 179,000 Limite overfilling: 182,580

Elenco Ispezioni		N.	Data e Ora	Pezzi Contr.	Media	Dev. Std.	Pezzi < T2-	Pezzi < T1-	Pezzi OK	Pezzi > T1+	Pezzi
-		1	26/04/2016 08:54:04	700	179,024	0,980			700		
Δ				574	178,931	1,018			574		
-		2	26/04/2016 08:56:02	1274	178,982	0,998			1274		
Δ				580	178,988	1,002			580		
-		3	26/04/2016 08:58:00	1854	178,984	0,999			1854		
Δ				588	179,009	0,953			588		
-		4	26/04/2016 09:00:00	2442	178,990	0,988			2442		
Δ				617	178,980	0,999			617		
-		5	26/04/2016 09:02:05	3059	178,988	0,990			3059		
Δ				574	179,064	0,988			574		
-		6	26/04/2016 09:04:01	3633	179,000	0,990			3633		
Δ				601	178,944	0,954			601		
-		7	26/04/2016 09:06:02	4234	178,992	0,985			4234		
Δ				600	179,032	1,033			600		







## MODULO PROMETRO

Il modulo Metro viene utilizzato in una postazione di controllo costituita da un terminale collegato a una bilancia statica o altri strumenti di misura. Consente di effettuare diversi controlli durante la produzione, interfacciandosi automaticamente con bilance statiche, calibri, micrometri, rilevatori di ossigeno, rilevatori di anidride carbonica e sensori di temperatura.



ProVision supporta gli operatori di produzione nella raccolta dei dati metrologici e qualitativi.



## MODULO FEEDBACK

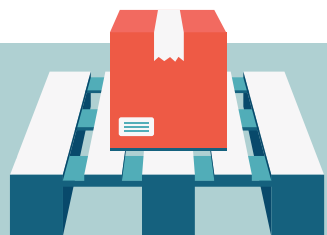
Il modulo feedback permette di monitorare tramite delle dashboard l'andamento della produzione in tempo reale. La rappresentazione dei dati può essere personalizzata in base alle esigenze del cliente. Vi è la possibilità di visualizzare una o più linee di confezionamento, anche in contemporanea su un'unica schermata.



L'operatore è in grado di monitorare i parametri chiave della produzione in tempo reale.

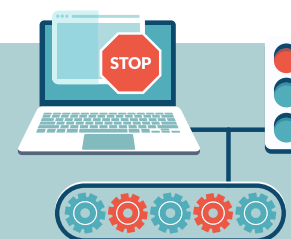


SITUAZIONE ATTUALE		LIMITI DI CONTROLLO	
Data	11/03/2013 09:41:05	Cap.	Sel.
Media	<b>102,200</b>	T2+ / L++	109,00 109,00
Dev.St	0,587	T1+ / L+	104,50 104,50
Contr.	3610	Nominale	100,00 100,00
Acc.	3599	T1- / L-	95,500 95,500
Rif.	0,30% 11	T2- / L--	91,000 91,000
		Densità	0,000
		Cap.	Sel.
		Tara	6,000 0,000
		Densità	0,000
ANDAMENTO		ULTIMA MEMORIZZAZIONE EFFETTUATA	
		Data	11/03/2013 14:46
		Media	<b>98,100</b>
		Dev.St	0,589
		Contr.	2940
		Acc.	2940
		Rif.	0



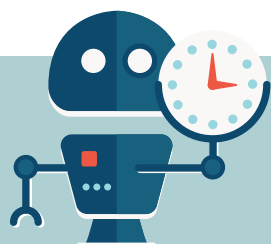
## MODULO PROPALLETS

La funzione di questo modulo è di creare i pallets abbinati alla linea di produzione, effettuando il versamento dei materiali a magazzino in tempo reale. Per ogni bancale vi è la possibilità di emettere un'etichetta di riconoscimento, legata al cliente, sviluppata secondo le regole descritte dallo standard GS1-S-SCC (Serial Shipping Container Code); oppure emettere un'etichetta standard riportante i dati relativi alla produzione.



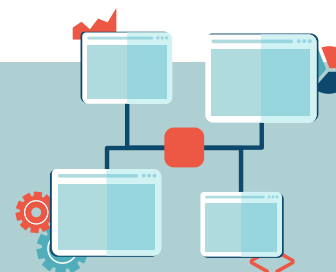
## MODULO PROFERMI

Il modulo fermi attraverso l'utilizzo di monitor installati sulle linee di produzione consente agli operatori una veloce registrazione dei controlli preliminari per lo start-up della linea e di tutti fermi linea precodificati. Grazie a queste informazioni è possibile registrare i tempi effettivi di lavoro della linea confrontarli con la produzione teorica, analizzando così le performance delle linee. Dal modulo fermi, tramite l'utilizzo di contapezzi installati sulla linea, è possibile rilevare le quantità in ingresso e in uscita con lo scopo di agevolare il versamento del prodotto finito a magazzino.



## MODULO AUTOMA

Il modulo automa consente di pianificare l'archiviazione automatica dei dati a un orario predefinito. E' possibile configurare la creazione automatica di report in formato PDF o Excel in una directory di sistema.



## MODULO PROLINK

Il modulo Pro-link permette di interfacciarsi con i software gestionali che gestiscono la produzione. La sua funzione è di raccogliere i dati relativi al lancio della produzione da un software esterno e programmare automaticamente le selezionatrici e i metal detector. Il modulo consente inoltre di restituire a un software terzo i valori raccolti in tempo reale da tutte le macchine.



### INTEGRATION

Il tool per integrarsi con gli altri software presenti in azienda (es. ERP gestionale).



### SECURITY

Con ProVision i tuoi dati sono custoditi in totale sicurezza.



## PROVISION

il software per il controllo della  
qualità della produzione



provisionapp.com



ProVision Software